

Diâmetros: de 6 a 219 mm.

MATERIAIS

Corpo: polipropileno (PP) ou alumínio (AL)

Base, tampa, parafusos, placa trava, porca trava e trilhos: aço carbono ou inoxidável.

ACABAMENTOS

Corpo: verde (PP).

- (PP) - com folga de tensão.
- (PPH) - sem folga da tensão.

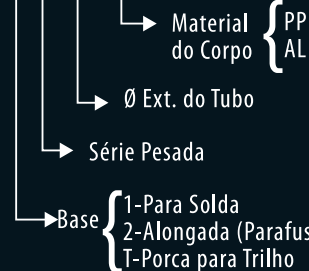
Base: fosfatizada.

Tampa, parafusos, placa trava e porca trava aço carbono: bicromatizado.

Trilho: zinco branco.

EXEMPLO DE COMO ESPECIFICAR

KV.1.P.25.PP

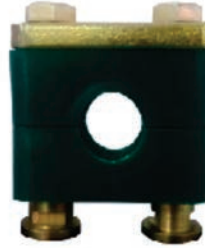


CONJUNTO		CORPO		BASE 1 PARA SOLDA (KV 1)	
BASE 2 LONGADA (KV 2)		TAMPA			

GRUPO	DIAM. D (TUBO)	MANGUEIRA	DIMENSÕES															
			A	B	C	C1	D1	E	F	G	H	H1	L	L1	L2	S	PARAF. SEXT.	
1	6	8	1/4	56	33	74	110	13	8	8	85	15	32	31,7	31,7	30	2	M10x45
	9,5	10																
	12	12,7																
	14	15																
	16	18																
	18																	
2	19	20	3/6	70	45	86	125	13	8	8	99	23	48	31,7	31,7	30	2	M10x60
	22	25																
	26,7	28																
	29	30																
	30																	
3	30	32	3/4	85	60	100	145	13	8	8	119	29	60	31,7	31,7	30	2	M10x70
	33,4	34																
	35	38																
	40	42																
	42																	
4	45	48	1 1/4	115	90	140	175	13	9,5	9,5	147	42	88	50	50	45	4	M12x100
	50	54																
	58	60																
	63,5	65																
	65																	
	70																	
5	65	73	-	150	116	180	205	13	9,5	9,5	177	57	118	63,5	63,5	60	4	M16x140
	76	80																
	88,9																	
	80																	
6	88,9	100	-	210	163	226	289	17	15,8	15,8	250	82	169	75	75	74	5	M20x190
	114	127																
	133																	
	127																	
7	133	140	-	250	204	270	341	17	15,8	15,8	300	98	201	95	95	95	5	M24x220
	160	168																
	168																	
8	168	203	-	335	265	345	-	-	25,4	25,4	-	131	267	120	120	120	5	M30x300
	219																	

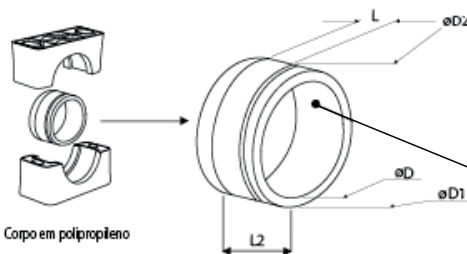
BRAÇADEIRA COM CORPO EM POLIPROPILENO COM PLACA TRAVA E PARAFUSOS DE EMPILHAMENTO.

BRAÇADEIRA COM CORPO EM POLIPROPILENO. MONTAGEM PARALELA



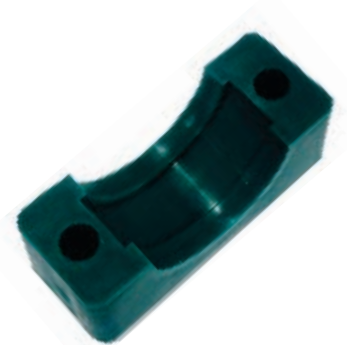
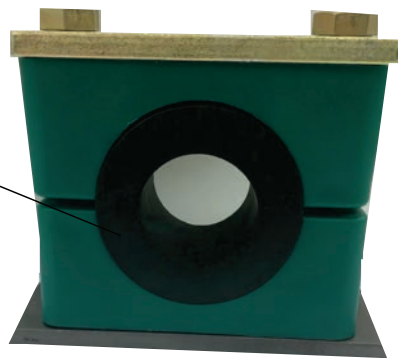
BRAÇADEIRA COM CORPO EM POLIPROPILENO COM PORCA TRAVA. MONTAGEM EM TRILHO

BRAÇADEIRA PESADA		PARAFUSOS						PLACA TRAVA					TRILHO				PORCA TRAVA		
		Sextavado		Empilhamento									TR40X1m				Aço Carbono / Inox		
		C	D	A	C	D	A	B	C	D	E	A	B	D	E	A	C	D	
GRUPO	TUBO																		
1	6 a 18	45	M10	52	26	M10	15	30	56	12	8	22	40	14	3	15	22	M10	
2	19 a 30	60	M10	67	41	M10	15	30	70	25	8	22	40	14	3	15	22	M10	
3	30 a 42	70	M10	78	52	M10	15	30	85	37	8	22	40	14	3	15	22	M10	
4	45 a 70	100	M12	110	82	M12	15	45	115	67	10	22	40	14	3	22	25	M12	
5	65 a 89,5	140	M16	146	110	M16	22	60	150	90	10	-	-	-	-	-	-	-	
6	88,9 a 133	190	M20	200	150	M20	-	-	-	-	-	-	-	-	-	-	-	-	
7	133 a 168	220	M24	240	180	M24	-	-	-	-	-	-	-	-	-	-	-	-	
8	168 a 219	300	M30	331	256	M30	-	-	-	-	-	-	-	-	-	-	-	-	



Corpo em polipropileno

GRUPO KV	øD	øD1	øD2	L
2	6 a 19	25	30	18
3	20 a 30	38	43	18
4	30 a 42	64	70	22
5	45 a 70	88	96	36



BRAÇADEIRA COM CORPO EM PP E INSERTO DE BORRACHA.